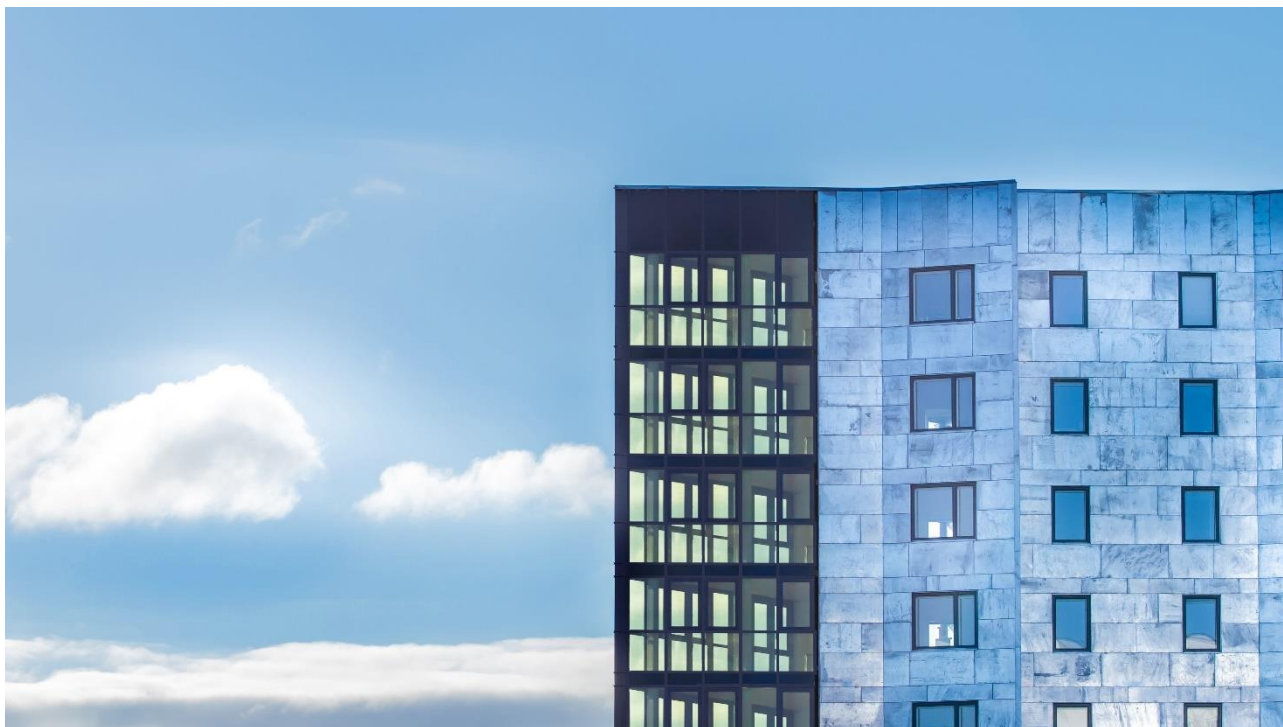


Bostadshuset Knäckeipilen fick ett trivsamt inomhusklimat med fri tillgång till både dagsljus och utsikt genom installation av ConverLight® Dynamic (220 m²)



Bakgrund

För att kunna erbjuda ett komfortabelt inomhusklimat, utan att förlora utsikt och arkitektonisk frihet, valde Åke Sundvall Byggnads AB att installera ConverLight® Dynamic i bostadshuset Knäckeipilen.

"Människor behöver dagsljus. Vi har i projektet Knäckeipilen lagt fokus på nyskapande arkitektur och integrerat stora glaspartier för fri utsikt och komfortabel inomhusmiljö. Detta ställer krav på hantering av skyddet för värmeinstrålning för att hålla rekommenderad temperatur sommartid." säger Jonas Berg, Projektchef Åke Sundvall Byggnads AB

ConverLight® möter de höga krav som ställs på moderna byggnader med glasade fasader gällande hur energi ska hanteras sett till miljö, komfort och hållbarhet. Lägre energikostnader innebär även minskad miljöpåverkan. Vi är stolta över att ConverLight® bidrar till att uppfylla kraven i miljöcertifieringar som BREEAM, Green Building och LEED.

ConverLight® Dynamic är ett elektrokromt glas med dynamiskt solskyddande egenskaper. När solljuset på fasaden ökar blir det dynamiska glaset mörkare och solenergin instrålning minskar med upp till 90%, utan att du märker av transformationen.

"Vi jämförde alternativ i form av yttre solskydd, men då markiser och gardiner eliminerar utsikten samt att kostnaden för investeringen var jämförbar med ConverLight® som dessutom bibehåller Knäckepilens fina utsikt och är en underhållsfri lösning, så föll valet naturligt" säger Jonas Berg, Projektchef Åke Sundvall Byggnads AB

Byggnader med stora glaspartier innebär ofta höga kostnader för drift och underhåll. ConverLight® fungerar som ett automatiskt klimatsystem där oönskad solvärmeinstrålning minskar, vilket håller lokalerna svala, dessutom kan användning av externa solskydd undvikas. Till följd av detta är ConverLight® mycket kostnadseffektiva lösningar för alla byggnader.



Rendering: Åke Sundvalls Byggnads AB

"Vi ser fram emot att kunna erbjuda lägenheter med behagligt inomhusklimat och tillgång till det välbehövliga dagsljuset även varma sommardagar" säger Jonas Berg, Projektchef Åke Sundvall Byggnads AB