

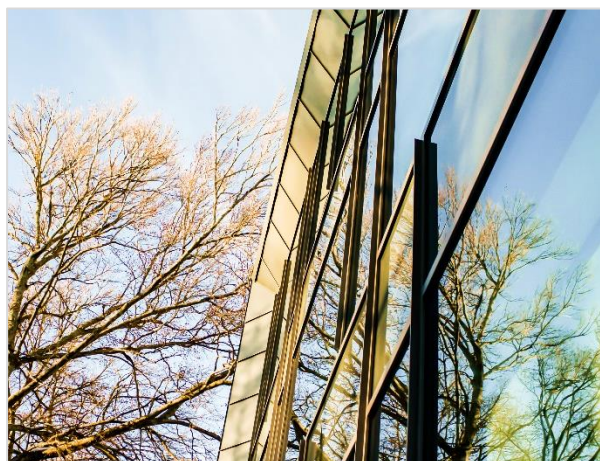
Västerås Stift

200 m² ConverLight® Static installerades för att ge ökad komfort och trivsel i byggnaden utan att förlora den arkitektoniska designfriheten



Ökad komfort och trivsel

Alla behöver dagsljus för att fungera som bäst. Därför är inte utrymme och inredning de enda viktiga faktorerna för att skapa en bekväm och hälsosam arbetsmiljö, inomhusklimat och naturligt ljus är lika viktiga.



Perfekt inomhusklimat

”Det känns som att jag sitter och arbetar i en tavla varje dag”
– Biskopssekreterare Isabel Karlsson på Västerås stift



ConverLight® Static skapar en trevlig och hälsosam inomhusmiljö som ökar välbefinnandet hos de som vistas i byggnaden genom insläpp av dagsljus, UV-skydd, bekväma temperaturer och fri utsikt.

Spara energi och pengar

ConverLight® Static reducerar önskad värmeinstrålning och eliminerar önskat kallras. Detta leder till mer energi- och kostnadseffektiva byggnader.

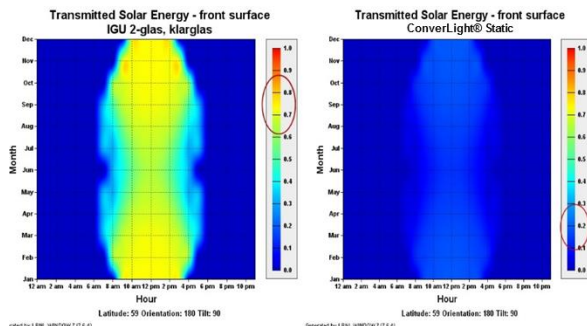


Minskad miljöpåverkan

De energibesparande funktionerna i ConverLight® bidrar till att uppfylla kraven i miljöcertifieringar som BREEAM, Green Building, Svanen och LEED.

Genom installation av ConverLight® Static beräknas fastighetens årliga utsläpp av CO₂ minska med 18 ton.

Jämförelse genomsläpp av solenergi



IGU 2-glas (klarglas)
LT: 80-86%
ST: 610-880 W/m²

ConverLight® Static
LT: 46-52%
ST: 100-300 W/m²

